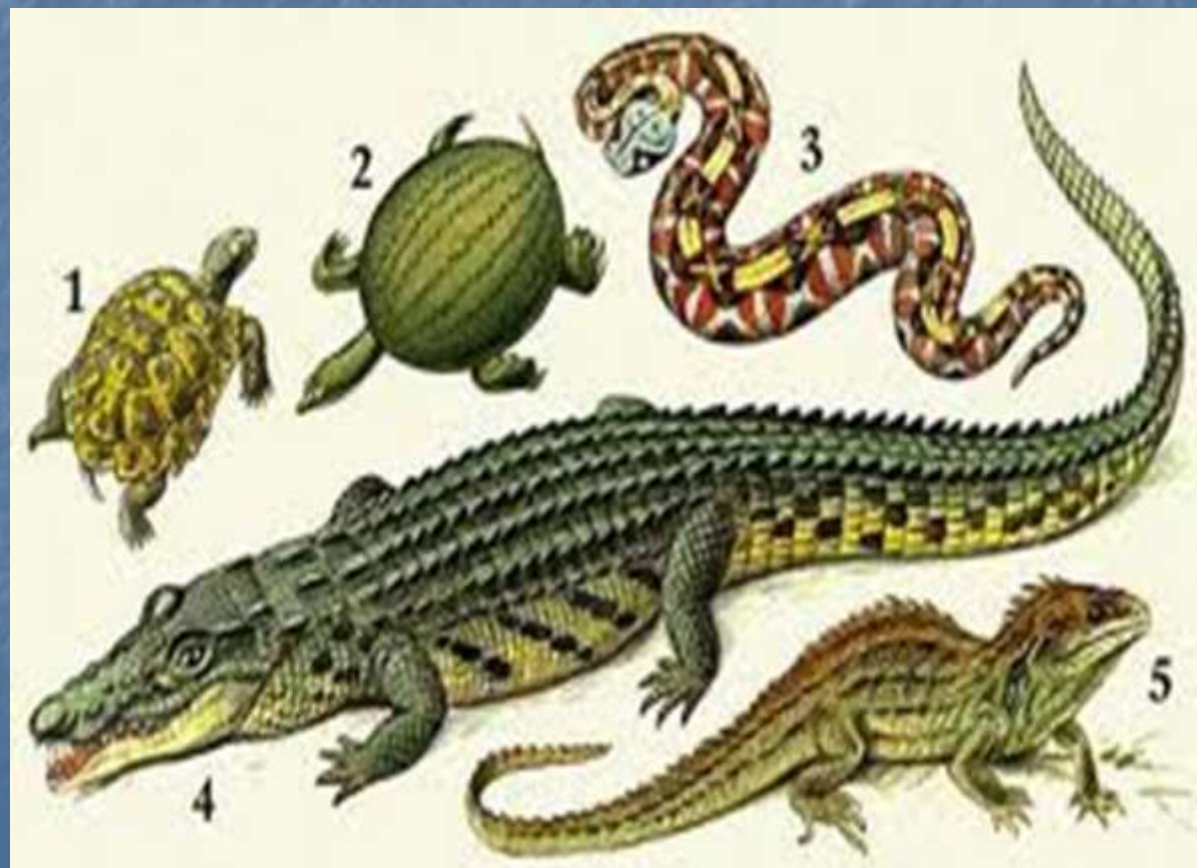


*Здравствуйте ребята!*

**Запиши в тетрадь:  
число: 16.02.2024 г.**

**Среда обитания и  
внешнее строение  
пресмыкающихся**

К пресмыкающимся относятся  
ящерицы, змеи, крокодилы,  
черепахи.



Пресмыкающихся можно встретить в разных местах обитания: на суше и в воде.

**ПРЫТКАЯ ЯЩЕРИЦА** живёт

на опушках лесов, в оврагах,  
на солнечных пригорках.



**УЖ** встречается по берегам  
болот, прудов и рек.



**ГАДЮКУ** можно встретить  
в лесу на сухих вырубках  
в высокой траве.



Нильский крокодил



Миссисиппский аллигатор

99. Крокодилы.

*Жители тропиков - КРОКОДИЛЫ, большую часть своей жизни проводят в воде.*

**Запиши в тетрадь:** Тело пресмыкающихся приподнято над землёй. Но при движении оно соприкасается с ней. Змеи волочат своё тело по земле.





**По бокам тела пресмыкающихся расположено по две пары ног.  
У змей ноги отсутствуют.**





Запиши в тетрадь: Голова пресмыкающихся подвижно соединена с туловищем при помощи подвижной шеи. Поэтому она может поворачиваться в стороны. На голове находятся глаза, ноздри и рот.

У многих пресмыкающихся во рту находится длинный раздвоенный на конце язык. Он служит им органом осязания, с его помощью животные ощупывают предметы.





Запиши в тетрадь: Снаружи тело пресмыкающихся покрыто **РОГОВОЙ ЧЕШУЕЙ**, которая защищает его от потери воды в сухом воздухе. Кожа пресмыкающихся **СУХАЯ**. Поэтому они могут жить в сухих, жарких местах – в степях и пустынях.



На территории нашей страны  
широко распространены  
**прыткая ящерица,  
обыкновенный уж и  
обыкновенная гадюка.**

Прыткая ящерица быстро бегаёт. На ногах у неё длинные пальцы с острыми коготками, она взбирается на камни, пни деревьев. Буровато-серый цвет самки и зеленоватый самца делает ящериц незаметными на почве и среди травы. Питаются ящерицы насекомыми. Ящерица может легко обламывать хвост, если враг схватит её за него. Через некоторое время хвост снова отрастает.



**Уж и гадюка – змеи.  
У них сильно вытянутое  
тело. Передвигаются они  
ползанием, изгибая тело в  
стороны.**

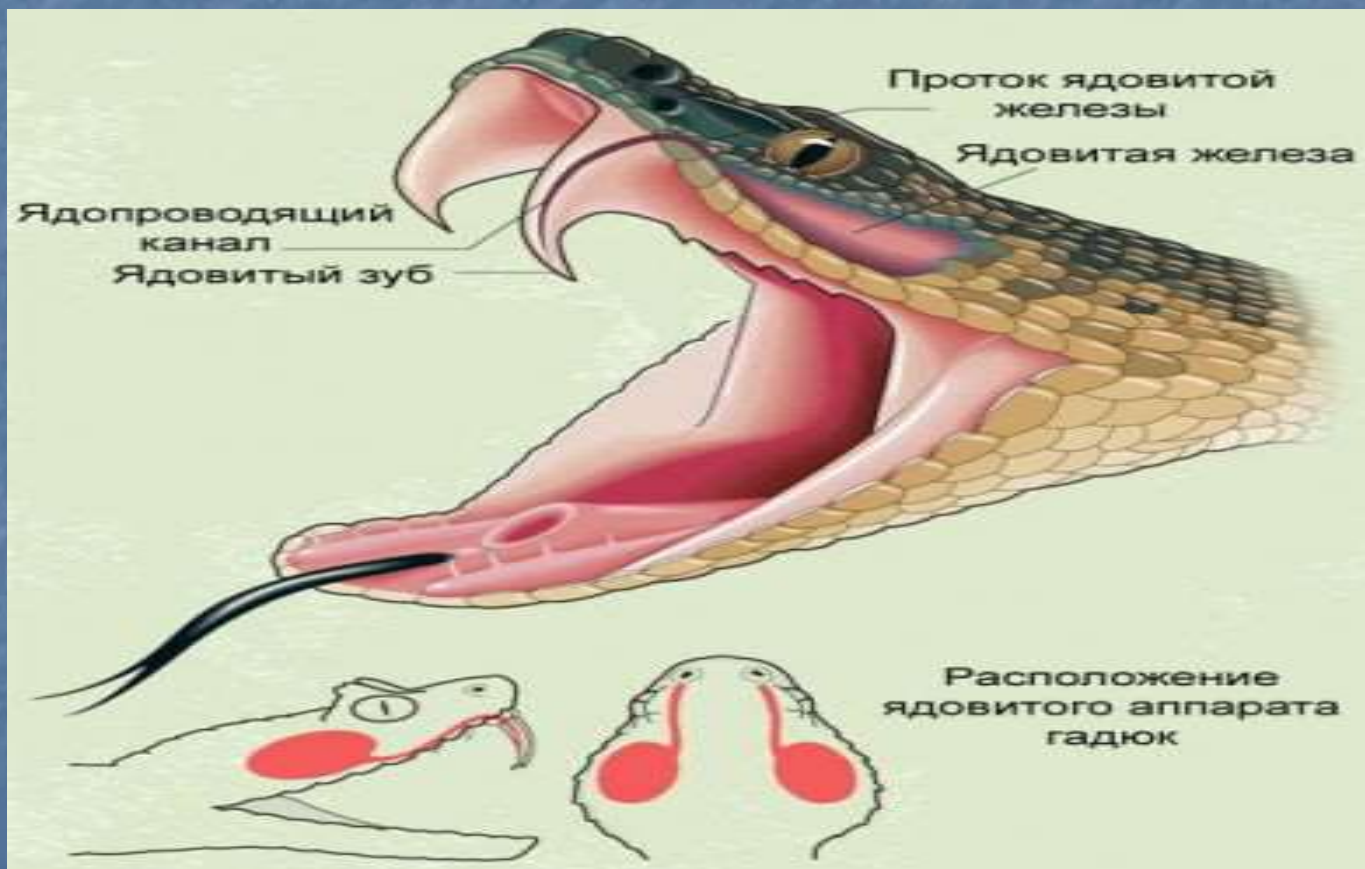
УЖ питается лягушками, ящерицами, мышами, иногда рыбой и крупными насекомыми. Добычу проглатывает целиком. Окраска тела тёмная, почти чёрная. По бокам головы у него имеются два оранжево-желтоватых пятна.



ZooBot.ru

Гадюка питается мышами, полёвками, лягушками, птицами.

У неё во рту помимо мелких зубов имеются крупные загнутые назад зубы. Прежде чем проглотить добычу, гадюка убивает её ядом.



Гадюку от ужа можно отличить по буровато-серой окраске тела с тёмным волнистым рисунком на спине.



**Гадюка может броситься  
на человека, если он её  
потревожит. Её укус  
опасен для человека.  
Пострадавшего нужно  
быстро доставить к врачу.**



# Гимнастика для глаз.

- Глазки крепко закрываем,
- Дружно до пяти считаем.



# Это интересно

**Самые крупные ящерецы –  
вараны с о. Комодо. Длина тела  
около 3м, а масса – 165кг.**



**Самая крупная змея –  
анаконда. Длина тела около  
11м, а масса – 150кг.**



**Домашнее задание: читать, пересказ**

# Спасибо за урок!

